



*NEVER JUST STAY. STAY INSPIRED.*

CONRAD  
OSAKA



## コンラッド大阪へようこそ

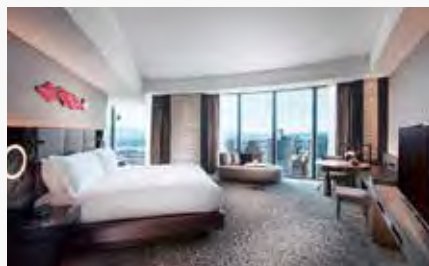
コンラッド大阪は、人と人、人と街、人と文化をコネクツし、インスピレーション溢れる格別な体験をお楽しみいただけるスマート・ラグジュアリーホテルです。

地上200メートルの広い空に囲まれたコンラッド大阪では、すべてのお部屋、レストラン、施設から息をのむような大阪のパノラマビューをご堪能いただけます。モダンシックなスタイルと和のテイストが融合した空間で上質な時間をお過ごしください。

美術館や音楽ホールなどの文化施設が集まる中之島フェ

スティバルタワー・ウエストの40階に位置し、梅田や難波、京都へのアクセス至便な好立地。ビジネスにも観光にも最適なロケーションです。

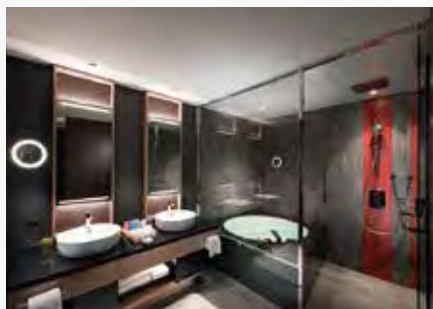
先進的な旅のスタイルを提案しているコンラッドでは、お客様それぞれにテーラーメイドされた、感性を刺激する様々な体験をご提供いたします。





## ホテル概要

コンラッド・ホテルズ&リゾーツは、ビジネスもプライベートもシームレスに人生を満喫する次世代型スマート・ラグジュアリー・トラベラー向けの空間であり、インスピレーションこそが極上のラグジュアリーだと知る人のための場所です。世界で30以上のホテルを展開するグローバルブランドとして、洗練されたインスピレーション溢れる空間とともに、その地域の真の魅力に出逢う、最高の体験をお客様ひとりひとりにご提供いたします。最適なタイミングのルームサービスやモーニングコール、数ある中からお好きな枕を選んだり、地域色豊かな料理、スパをご予約いただけます。コンラッドはヒルトンのグローバル・ラグジュアリーブランドです。



### 立地

美術館、コンサートホール、ショッピング、レストランなど、あらゆる施設を備えたフェスティバルシティの中之島フェスティバルタワー・ウエスト最高層階に位置し、2駅直結、関西国際空港からのアクセスも快適です。梅田、難波へのアクセスも抜群で、大阪でのショッピング、食事、カルチャーを気軽にお楽しみいただけます。JR大阪駅から京都へは約30分、神戸へは約20分と、ビジネス、レジャー、どちらにも最適なロケーションです。

	車にて
• 関西国際空港	50 分
• 伊丹空港	20 分
• 新大阪駅(新幹線)	15 分
• 大阪駅(JR)	5 分
• 梅田駅(阪急電車、阪神電車)	5 分
• なんば駅(地下鉄)	5 分
• 四ツ橋駅/心斎橋駅(地下鉄)	7 分
• 肥後橋駅(地下鉄)、渡辺橋駅(京阪電車)	直結

### ホテル施設

- 164室の広々としたラグジュアリーな客室
- 活気あふれる4つのレストラン・バー&ラウンジとパティスリー
- 20メートルの室内プールを備えたスパ&フィットネス
- 最新機器を備えた宴会・会議施設
- ウエディングチャペル
- 駐車場(バレーパーキングサービス)
- 禁煙(客室、レストラン、会議室、スパ)

### 客室サービス

- リクエストに応じて、羽毛枕、抗アレルギー枕、ベビーベッドをご用意します
- エクスプレスプレスサービス、ランドリーサービス(同日または翌朝仕上り)
- ターンダウンサービス
- 24時間ルームサービス
- 靴磨きサービス

### 客室内設備

- 49インチのプラズマテレビ、衛星放送チャンネル、映画チャンネル
- インターネット接続(有線・無線)
- バスルームにはシンク2つ、レインシャワーブース、セパレートトイレ、独立式バスタブを完備
- コントロールパネル(室温、照明、カーテン、アラーム)
- Bluetoothスピーカー
- アイロン、アイロン台
- 電子制御セーフティーボックス
- ミニバー、ティー&コーヒーメーカー

### 客室タイプ

• デラックスルーム	50m <sup>2</sup>
• プレミアムビュールーム	50m <sup>2</sup>
• エグゼクティブルーム	66m <sup>2</sup>
• エグゼクティブコーナールーム	66m <sup>2</sup>
• エグゼクティブスイート	100m <sup>2</sup>
• エグゼクティブコーナースイート	100m <sup>2</sup>
• コンラッドスイート	220m <sup>2</sup>

### 客室情報

- 全客室禁煙
- チェックイン15:00、チェックアウト12:00
- アクセシブルルーム、コネクティングルーム利用可

### エグゼクティブラウンジ

- エグゼクティブルームとスイートにご宿泊のお客様は、39階エグゼクティブラウンジをご利用いただけます
- エグゼクティブラウンジでは、プライベートチェックイン&チェックアウト、アフタヌーンティー、イブニングカクテルをご用意しています

### その他ホテルサービス

- 外国語対応スタッフ、ベビーシッター、ご伝言サービス、お荷物お預かり

## レストラン & バー

和と洋の魅力的な料理を取り揃えたコンラッド大阪のダイニングは、忘れられないひと時を演出します。  
すべてのレストランとバーは最上階の40階にあり、息をのむような美しい景色を眺めながら、  
大阪の伝統文化とコンラッドならではのクリエイティビティが融合した、特別な体験をお楽しみいただけます。



### アトモス・ダイニング

大気 (atmosphere) から店名の想を得たアトモス (atmos) では、天井高10.5mの全面に配された窓から、その名の通り、雲を突き抜けて広がる世界が刻一刻と表情を変える格別な景色をご堪能いただけます。オープンキッチンの開放的な店内で、朝食からランチ、スイーツ、ディナーと1日を通してビュッフェをご提供しています。



### C:GRILL (シーグリル)

産地直送の新鮮な魚介を斬新なコンラッドスタイルで提供するシーフードグリルレストラン、シーグリルでは、海外の埠頭をモチーフに異国情緒あふれる店内にて、薪の炎でダイナミックにグリルされたお料理やシーフードの最大限の旨みと、ワインとのマリアージュをご堪能ください。カウンター席ではシェフとの会話を、ダイニング席ではゆっくりとエレガントにお食事をお楽しみいただけます。



### 蔵 - 鉄板焼 & 寿司

極上のおもてなしと厳選した食材で、鉄板焼と寿司を提供する和食レストラン蔵は、漆を何層にも重ねた壁がゆるやかに空間を仕切る開放感とプライベート感を併せもつモダンな空間で、息をのむような大阪のスカイラインや夜景とともに、贅を極めた料理で一期一会な食体験をお楽しみいただけます。特別な記念日や、ビジネスミーティングにも最適の空間です。



### 40スカイバー & ラウンジ

40スカイバー & ラウンジは、ホテルロビーに隣接し、地上200mからの格別な景色を望む、洗練されたサービスと上質な時間を提供するバーラウンジです。コーヒーを飲みながらリラックスしたり、アフタヌーンティーで楽しい会話をはずませて、夜はカクテルやライブミュージックを。様々なシーンを大阪の絶景と共に、朝10時から深夜までご利用いただけます。



### アエリア

ラテン語で「エアリー」を意味するアエリアはホテル40階のオープンスペースに位置し、空の多彩な表情にインスピレーションを得たスイーツを洗練されたプレゼンテーションでご提供します。空色のオリジナルボックスに包まれたスイーツは、自分へのご褒美や大切な方への贈り物としても最適です。



## コンラッド・スパ & フィットネス

コンラッド・スパは、伝統的な手法とヨーロッパの先進的なメソッドの融合により、美とウェルネスを生み出します。スパ内にあしらわれた石の力があなたに癒しのエネルギーを与えてくれます。ひとりひとりのゲストのニーズに合うように、様々な手法やトリートメントを組み合わせたプログラムを、広々とした個室で施術いたします。



### コンラッド・スパ

大阪の街並みを一望できる静かな環境で、マッサージ、ボディトリートメント、サロンサービスを堪能し、ゆっくりとお寛ぎください。

コンラッド・スパで、心身のエネルギーを取り戻しませんか？ 4つの個室トリートメントルーム、リラクゼーションルーム、プールエリアを備えており、おひとり様でもカップルでも、ダイナミックな景色とともにご堪能いただけます。スチームルームとサウナルームでリラックスし、日常から離れてゆったりとした時間をお過ごしください。



### フィットネス & プール

38階にある最新のトレーニングマシンを揃えた24時間フィットネス。20メートルの屋内温水プール、ジム、サウナ、ジェットバスを完備。華やかな都会を眺めながら、最高のひとときを。光輝く夜にはロマンティックな雰囲気をお楽しみいただけます。

ホテル周辺の川沿いをジョギングすれば、大阪のアート&カルチャーゾーンを満喫できます。爽やかな風を感じながら歴史的な建築、博物館、中之島公園、大阪城などを巡ることができます。



## 宴会 & ミーティング

コンラッド大阪は、大阪の商業、行政、芸術、文化の中心地である中之島に位置し、ビジネス会議、カンファレンス、催し物などに最適なロケーションです。会議、展示会、イベントなど、様々なシーンでご利用いただけます。最新の設備、格別の眺望とコンラッドのサービスにより、皆さまのイベントの成功をお手伝いいたします。

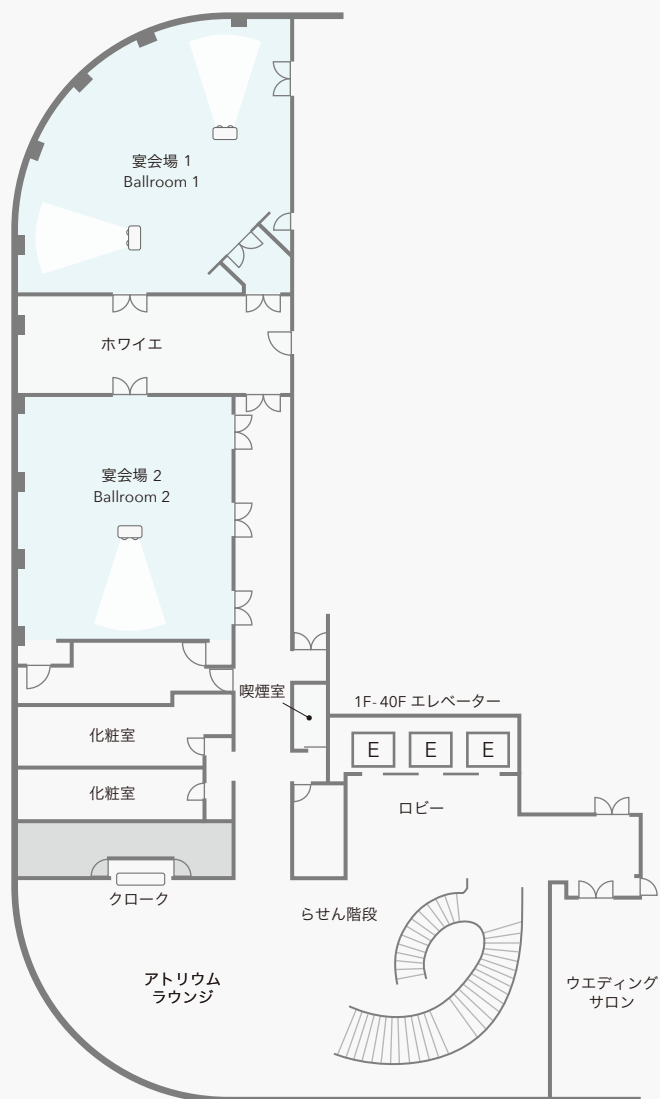
### 宴会場・会議室の設備とサービス

- 宴会場 2室、ボードルーム 1室、小宴会場 1室(3分割可能)

2つの宴会場、ボードルーム、分割可能な小宴会場から最適な空間をお選びいただけます。どの空間にも柱がなく、床から天井までの大型窓からは明るい太陽光が差し込みます。開放的でスタイリッシュ空間と大阪の壮大な景色をお楽しみください。常設プロジェクターおよびスクリーン、音響システム、Wi-Fiなどの充実した設備と、自然をテーマにした温かみのあるインテリアが、皆さまのイベントを心地よく演出します。

### 38階

225m<sup>2</sup>と155m<sup>2</sup>の宴会場は、開放感溢れる天井高の窓から陽光が差し込み、格別な眺望をご覧いただけます。両会場はホワイエに隣接しており、プライベートな空間としてもご利用いただけます。アトリウムラウンジは、3層吹き抜けの螺旋階段を有し、全面に配された天井高16.5mの窓からの圧巻のパノラマビューでお客様をお迎えします。





39階

36㎡のボードルームと105㎡の小宴会場は、ミーティングや中規模イベントなどに最適です。

すべての宴会場で、大阪の美しい景色を堪能していただけます。  
専属スタッフがお客様の特別なイベントに合わせた演出やケータリングなどを手配いたします。



ウエディング、チャペル「クラウド」

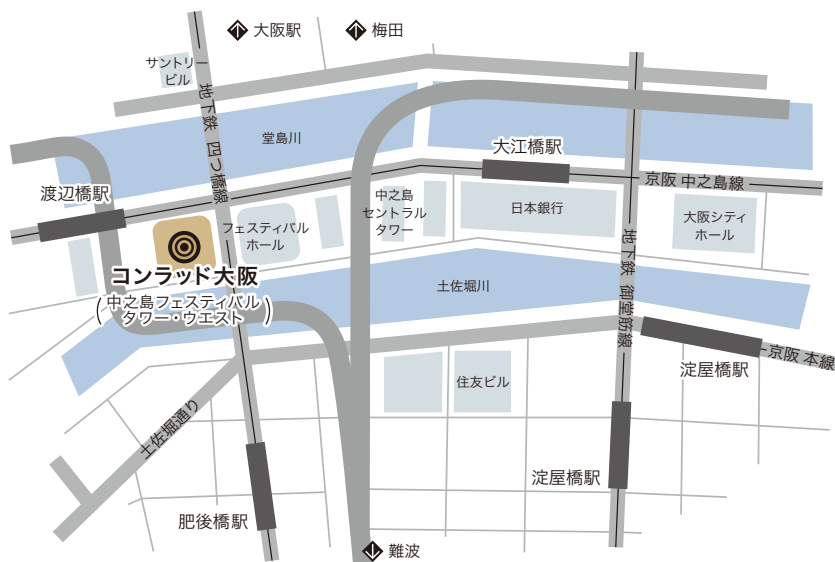
溢れるインスピレーションであなたの理想の結婚式が叶うコンラッドスタイルのウエディング。  
地上200メートルの雲の上のチャペル「クラウド」は、遙か遠くの山々や川が運ぶ豊かな水が流れ込む海、広大な空が、  
ゲストの祝福と溶け合い、お二人の未来を祝福します。  
天井には輝かしいダイヤモンドを模したライティング、そして降り注ぐ煌めく陽の光が、心に残る感動的なウエディングを演出します。



会場名		合計面積 (m <sup>2</sup> / ft <sup>2</sup> )	面積 (m / ft)	高さ (m / ft)	収容人数					
					シアター	スクール	正餐	レセプション	U字型	ボードルーム
38階	宴会場 1	225 / 2400	12.8×21.5 / 41.1×70.6	6 / 19.7	180	120	120	180	60	—
	宴会場 2	155 / 1670.6	11.5×13.5 / 37.7×44.3	6 / 19.8	150	100	80	150	45	—
39階	ボードルーム	36 / 387.5	8×4.5 / 26.2×14.9	3 / 9.8	—	—	12	—	—	12
	小宴会場 (1+2+3)	105 / 1136.7	8×13.2 / 26.2×43.3	3 / 9.8	80	50	60	80	30	—
	チャペル	150 / 1498	11.8×11.8 / 38.7×38.7	3 / 9.8	80	—	50	80	—	—

※会議室は3室(各35㎡)に分割してご利用可能

## 場所



### コンラッド大阪

〒530-0005

大阪市北区中之島3-2-4

conradosaka.jp

電話：06.6222.0111

Fax：06.6222.0110

Email：OSACI.Hotel@conradhotels.com



Conrad Osaka



Facebook



Line



Instagram



### 周辺スポット

- ① ユニバーサル・シティ
- ② 道頓堀
- ③ 大阪城
- ④ 海遊館
- ⑤ 通天閣
- ⑥ 黒門市場
- ⑦ グランキューブ大阪 (大阪府立国際会議場)
- ⑧ インテックス大阪
- ⑨ 渡辺橋駅
- ⑩ 肥後橋駅
- ⑪ 大阪駅
- ⑫ 新大阪駅
- ⑬ なんば駅
- ⑭ 関西国際空港
- ⑮ 大阪国際空港 (伊丹空港)

② 道頓堀



③ 大阪城



④ 海遊館



⑤ 通天閣



⑥ 黒門市場



⑦ グランキューブ大阪



⑧ インテックス大阪



⑪ 大阪駅





NEVER JUST STAY. STAY INSPIRED.

CONRAD  
OSAKA



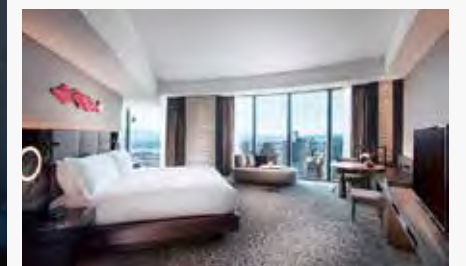
## WELCOME TO CONRAD OSAKA

**For those who journey with purpose, Conrad Osaka delivers an inspired stay & experience by offering service that is intuitively tailored to each individual and connects to the local Osaka culture.**

Exuding modern chic style infused with traditional Japanese elements, Conrad Osaka is your address in the sky commanding impressive views of the Osaka cityscape from all guestrooms and public areas. Nested from the 40th floor of the Festival Tower West in Nakanoshima city, renowned for its eclectic mix of art museums and music halls, Conrad Osaka is also minutes' walk from bustling

Umeda and Namba, connecting guests with the human dynamism of West Japan's largest city. Kyoto is also only 15 minutes away by bullet train from Shin-Osaka station.

The hotel's team of "Curators" also provides local Osaka insiders knowledge that can help you enjoy an authentic experience to stay truly inspired.





## RESTAURANTS & BAR

Dining is unforgettable at Conrad Osaka, where three restaurants and a bar & lounge tempt every guest with Japanese & Western cuisine. All located on the 40th floor, they offer convenient access to enjoy multiple experiences under one roof with breathtaking views of the Osaka skyline. Enjoy a premier dining experience with a fusion of the traditional culture of Osaka and the creative essence of Conrad.



### atmos dining

West fuses with Osaka spirit at atmos, a lively brasserie-style all-day restaurant. Here, chefs prepare an innovative array of Asian and Western specialties in front of you at one of the exciting live cooking stations. Enjoy both local Osaka and international dishes, interactive service and wide choice of premium beverages while gazing at the impeccable view of the Osaka skyline.



### C:GRILL

Modeled in an image of a pier, C:GRILL is a stunning crustacean restaurant that virtually brings the waterfront to the 40th floor of Conrad Osaka. Showcasing the freshest crustacean selection imaginable, it's also ideal for special occasions and casual business meetings. Whether you choose to dine at the bar while chatting with the chefs, or at the elegant dining space with friends, family or business associates, C:GRILL provides inspiration, luxury and cuisine in a class of its own.



### KURA

KURA Teppanyaki & Sushi restaurant delivers a truly theatrical dining experience from the moment you enter. Be entertained by a chef who prepares Teppanyaki grill at your private table while looking out at the breathtaking view of the city from the Japonesque room which blends traditional Urushi lacquer decorations in a contemporary design. And enjoy an array of Sushi and Sashimi prepared fresh upon order from the Sushi bar. KURA is indeed unlike any Japanese restaurant you've ever encountered.

### 40 SKY BAR & LOUNGE

Located next to the Conrad Osaka Lobby, 40 SKY is an elegant yet inviting lounge and bar that's ideal as a rendezvous for hotel guests and local guests alike. Mingle in style with friends or have casual business meetings over coffee, cocktails and light meals while taking in the breathtaking unblocked view of the river and cityscape with live music in the background. 40 SKY delivers a special 'magic' that brings people closer together and inspires ideas you never thought existed.



### AERIA

Located within the open atrium of Conrad Osaka's 40th floor, AERIA, adopted from the Latin word "airy", perfectly captures the essence of its name in each of its signature creations. Inspired by the prismatic hues of the ever-changing sky, AERIA's meticulously crafted cakes and chocolates come paired with artful and sophisticated presentation. Delight yourself or your loved one with AERIA's sweet treats, lavishly ensconced in boxes featuring enchanting pastels of the evening sky.



## CONRAD SPA & FITNESS

Conrad Spa delivers the rich beauty and wellness of authentic traditions while blending an exquisite experience with advanced European methods. Guests can get their healing energy from stones all over the spa area. Our spa offers thoroughly personalized services uniquely tailored to the specific needs of each guest, and timely treatments to develop and maintain well-being by combining preventive, alternative and traditional approaches.



### CONRAD SPA

Pamper yourself with massages, body treatments and salon services in a tranquil setting with sweeping views of the Osaka skyline.

Rejuvenate body and spirit during your stay in the Conrad Spa in the concept born of "Stone power". Boasting four private treatment rooms, a relaxation room and whirlpool area, individuals and couples can indulge in massages and treatments while looking out over the dynamic city. Unwind and let cares drift away in the sauna and steam room.



### FITNESS AND POOL

Conrad Osaka's 24-hour Fitness offers contemporary cardiovascular machines, and strength-training and Techno-Gym equipment. Swim laps in the 20m heated indoor pool, work out in the gym or just relax in the sauna and jacuzzi located on the 38th floor. See the colorful city through a wall of windows - an especially unique ambience at night.

Experience the beauty of central Osaka's art and culture zone by jogging along the river near the hotel, and the course shows you the historical architectures, museum, Nakanoshima Park or Osaka Castle.





MEETINGS & EVENTS

Situated on Nakanoshima, the business, administrative, art and culture center of Osaka, Conrad Osaka, with the best views of the city, offers the perfect location for corporate meetings, conferences and galas. Host a board meeting, product launch or social event at Conrad Osaka. With impeccable facilities, the latest technology, pillar free space, breathtaking views and flawless Conrad service, every occasion is a success.

Conference & Meeting Facilities and Services

- 2 ballrooms, 1 boardroom and 1 meeting room (divided into 3)

Plan an event at Conrad Osaka with your choice of two large ballrooms, a boardroom, and divisible meeting room. Every space is pillar-free and welcomes natural daylight through floor-to-ceiling windows. Enjoy spectacular views of the rivers and Osaka skyline from 38 floors aloft. Built-in projection screens and premium sound systems, while fine furnishings and an ambience of warm earth tones add style and distinction to every occasion.

HOTEL 38TH FLOOR

Experience a sense of openness in Conrad Osaka’s two luxuriously spacious ballrooms (with floor areas of 225m<sup>2</sup> and 155m<sup>2</sup> respectively) featuring floor-to-ceiling windows that fill each space with natural light, from which guests may behold unparalleled views of the city skyline. Both venues adjoin a foyer that may be reserved for use as a private space. The centerpiece of the atrium lounge is a grand, three-storied spiral staircase, which is set against a backdrop of breathtaking panoramas as seen from vast windows almost 16.5 meters in height.



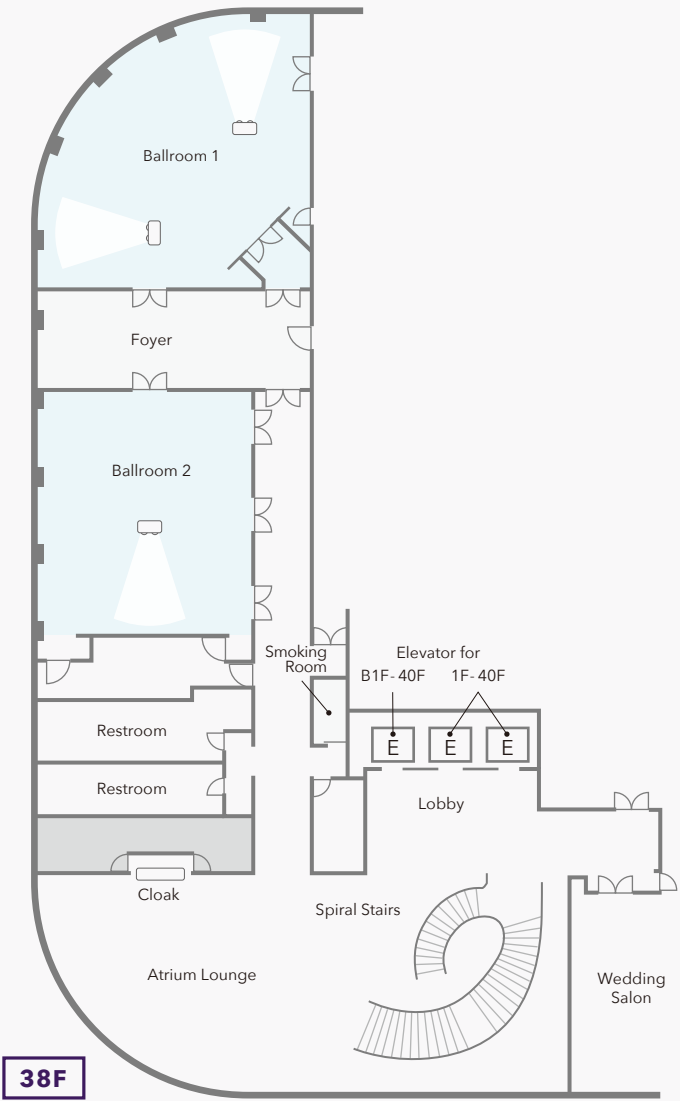
Ballroom 2



Ballroom 1



Ballroom 1



HOTEL 39TH FLOOR

With a 36m<sup>2</sup> boardroom and 105m<sup>2</sup> meeting room, Conrad Osaka is perfectly suited for corporate meetings and medium-sized events. Count on energizing settings, leading technology and an expert events team for meetings that excel.

Host a gala with your choice of a large meeting room and two ballrooms, and treat guests to beautiful views of Osaka. Our dedicated staff will help arrange catering options and other personalized touches for your special event.



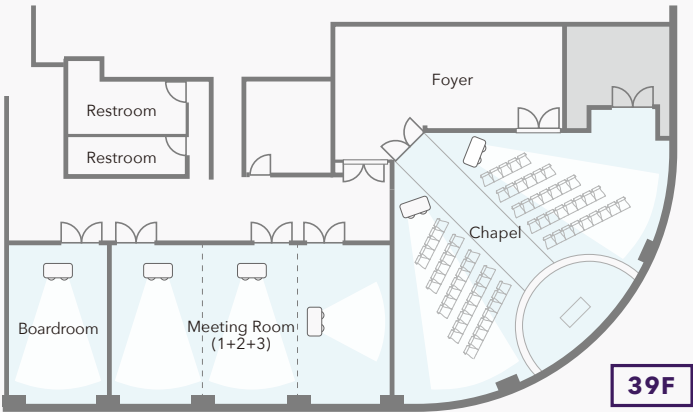
Meeting Room(1+2+3)



Boardroom

Wedding, chapel “Clouds”

Turn dreams into reality with a wedding full of romance, luxurious style and personalized touches at Conrad Osaka. With the concept of “Clouds”, Conrad Osaka Chapel, located on the 39th floor of the hotel, allowing sunshine to fully enter from the diamond artwork ceiling window to floor, offers a one-and-only luxurious and unforgettable wedding in the sky.



ROOM NAME		TOTAL AREA (m <sup>2</sup> / ft <sup>2</sup> )	DIMENSION (m / ft)	HEIGHT (m / ft)	CAPACITIES					
					Theater	Classroom	Banquet	Reception	U-Shape	Boardroom
38th floor	Ballroom 1	225 / 2400	12.8×21.5 / 41.1×70.6	6 / 19.7	180	120	120	180	60	–
	Ballroom 2	155 / 1670.6	11.5×13.5 / 37.7×44.3	6 / 19.7	150	100	80	150	45	–
39th floor	Boardroom	36 / 387.5	8×4.5 / 26.2×14.9	3 / 9.8	–	–	12	–	–	12
	Meeting room (1+2+3)	105 / 1136.7	8×13.2 / 26.2×43.3	3 / 9.8	80	50	60	80	30	–
	Chapel	150 / 1498	11.8×11.8 / 38.7×38.7	3 / 9.8	80	–	50	80	–	–

Note: The meeting room can be divided into 3 separate rooms (35m<sup>2</sup>, 376.3ft<sup>2</sup> each)



GENERAL INFORMATION

Conrad Hotels & Resorts is the destination for the new generation of smart luxury travelers for whom life, business and pleasure seamlessly interact - people who know that true inspiration is the greatest luxury of all. A global brand consisting of more than 30 hotels worldwide, Conrad Osaka offers guests personalized experiences with sophisticated, locally inspired surroundings and connections to people and places around the corner or halfway around the world. Intuitive service is delivered with Conrad’s services and amenities whether ordering room service or a wakeup call to customizing the room’s pillow options or arranging reservations at our locally inspired cuisine and spa offerings. Conrad is a global luxury brand of Hilton.



LOCATION

Conrad Osaka “Your Address in the Sky” is located in the West Tower of the Nakanoshima Festival complex which also houses an art museum, a concert hall and a plethora of shopping and dining options. Directly connected to the subway station, and within walking distance of Osaka central stations, the hotel also offers convenient access to Kansai International Airport. Both Umeda and Namba are close by for the best shopping, food and culture. Kyoto is also only 15mins away by bullet train from Shin-Osaka Station. Perfect for business and leisure.

	Drive
• Kansai International Airport (KIX):	50mins
• Osaka International Airport (ITM):	20mins
• Shin-Osaka Station (Bullet Train):	15mins
• Osaka Station (JR):	5mins
• Umeda Station (Hankyu-line, Hanshin-line):	5mins
• Namba Station (Subway):	5mins
• Yotsubashi / Shinsaibashi Station (Subway):	7mins
• Higobashi Station (Subway), Watanabebashi Station (Keihan-line):	directly connected

HOTEL FEATURES

- 164 spacious and luxurious rooms and suites
- Vibrant and theatrical dining at 3 restaurants, 1 bar & lounge and 1 pastry
- Inspired spa & fitness with a 20-meter indoor swimming pool
- State-of-the-art meeting and banquet facilities
- Wedding chapel
- Valet parking service
- Non-smoking (rooms, restaurants, meeting rooms, spa)

GUEST ROOM SERVICES

- Feather pillows, non-allergic pillows, baby crib upon request
- Express pressing, same-day and overnight laundry service
- 24 hours room service
- Shoe shine service

GUEST ROOM FACILITIES (STANDARD ROOM)

- 49-inch plasma screen television and satellite channels and movie channels
- Wired and wireless internet access
- Bathroom with 2 vanities, rain shower, separate toilet and free-standing bathtub
- Electronic control panel (temperature, lighting, curtain, alarm)
- Bluetooth speaker
- Iron and ironing board
- Electronic safe
- Mini-bar, tea pot and coffee maker

ROOM TYPE

• Deluxe rooms	50m²
• Premium view rooms	50m²
• Executive rooms	66m²
• Executive corner rooms	66m²
• Executive suites	100m²
• Executive corner suites	100m²
• Conrad suite	220m²

GUEST ROOM INFORMATION

- 100% non-smoking rooms
- Check-in 15:00 Check-out 12:00 noon
- Accessible and interconnecting rooms available

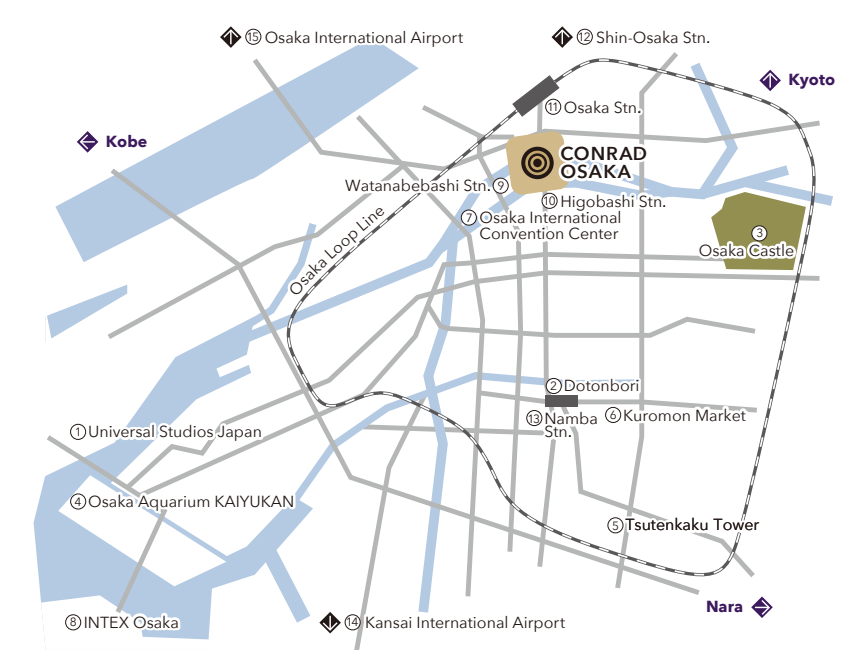
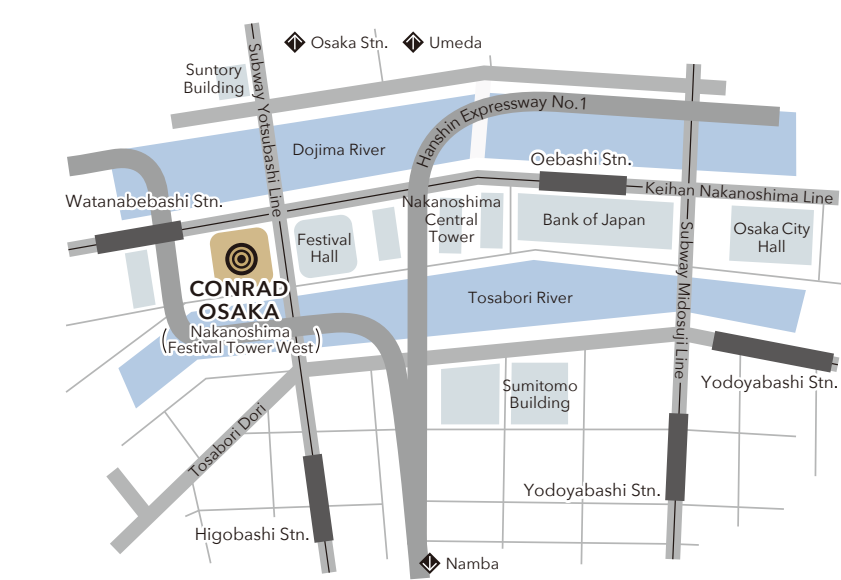
EXECUTIVE LOUNGE

- All executive rooms and suites provide access to the Executive lounge on the 39th floor
- Private check-in and check-out, breakfast, afternoon tea and evening cocktails are available at the Executive lounge

OTHER HOTEL SERVICES

- Mutli-lingual staff, baby-sitting, message service and luggage storage

LOCATION



CONRAD OSAKA

3-2-4 Nakanoshima, Kita-ku,  
Osaka 530-0005 Japan  
conradosaka.com



t. 81.6.6222.0111  
f. 81.6.6222.0110  
e. OSACI.Hotel@conradhotels.com

Facebook  
https://ja-jp.facebook.com/conradosaka/  
  
Line  
https://page.line.me/qua4568b

Instagram  
https://www.instagram.com/conradosaka\_jp/

WHAT IS NEARBY?

- ① Universal City
- ② Dotonbori (Shopping arcade, local restaurants)
- ③ Osaka Castle
- ④ Osaka Aquarium KAIYUKAN
- ⑤ Tsutenkaku Tower
- ⑥ Kuromon Market (Fresh fish and food market)
- ⑦ Osaka International Convention Center
- ⑧ INTEX Osaka
- ⑨ Watanabebashi Stn.
- ⑩ Higobashi Stn.
- ⑪ Osaka Stn.
- ⑫ Shin-Osaka Stn. (Bullet train)
- ⑬ Namba Stn.
- ⑭ Kansai International Airport (KIX)
- ⑮ Osaka International Airport (ITM)